



LIVRET D'ACCUEIL STAGIAIRE

FORMATION EN PRÉSENTIEL

All beauty

Centre de formation

Siret : 53289345000033

Nda : 32 62 03192 62

Tel: 07 54 01 46 47

ALL BEAUTY formation est heureux de vous accueillir dans le cadre de votre projet de formation.

Pour votre épanouissement et la qualité du déroulement de votre formation en présentiel, ce Livret d'accueil vous informe de notre dispositif d'intervention en formation.

Il vous permet de connaître toutes les conditions et les informations pratiques ainsi que les conditions de déroulement pédagogique et administratif de votre formation.

Vous trouverez facilement les solutions logistiques et techniques qui ont été mises en place afin que ce moment privilégié se déroule dans les meilleures conditions.

Nous mettons tout en œuvre pour que la formation corresponde à vos attentes et restons vigilants à votre confort durant cette période.

Très bonne formation à vous !

L'équipe All Beauty

All beauty

Centre de formation

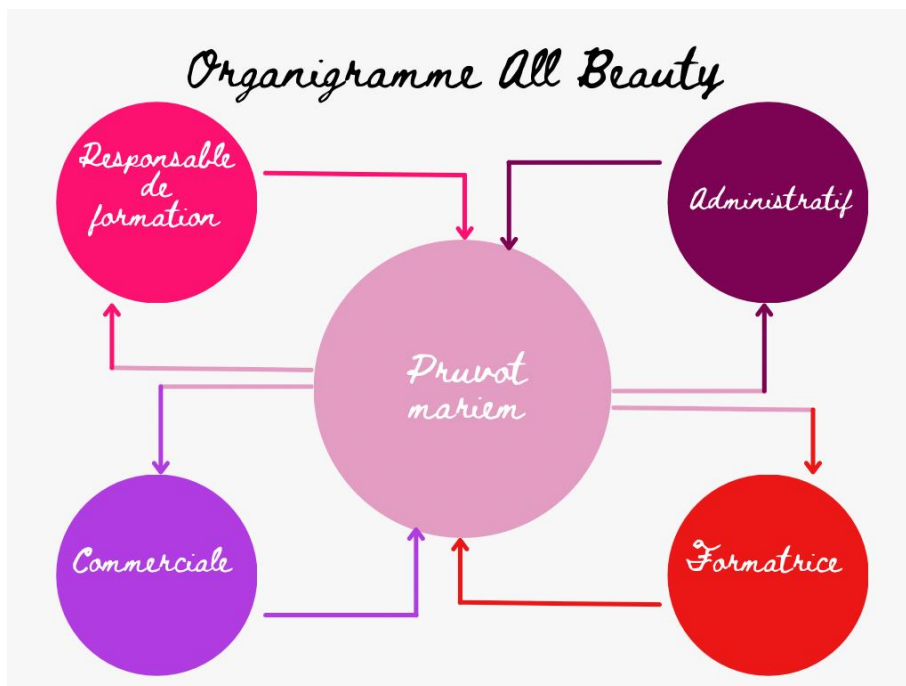
Siret : 53289345000033

Nda : 32 62 03192 62

Tel: 07 54 01 46 47

Partie 1 : **PRESENTATION DE VOTRE O.F. :**

ALL BEAUTY



All beauty

Centre de formation

Siret : 53289345000033

Nda : 32 62 03192 62

Tel: 07 54 01 46 47

■ Notre offre de formation

Plus de formations courtes vous sont proposées et concernent:

✓ La beauté du regard :

1. TECHNIQUE CIL A CIL
2. VOLUME RUSSE
3. MIXTE

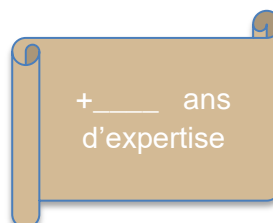
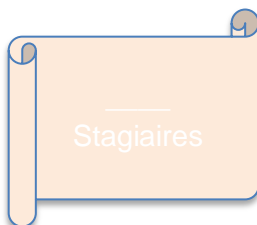
Chacune des formations est un ensemble de compétences cohérent et directement utilisable en situation Professionnelle.

Associées et à la carte, ces formations peuvent permettre un parcours complet de connaissances dans un domaine.

Ces formations sont réalisées en présentiel.

■ ALL BEAUTY Formation en quelques chiffres :

2022



■ Notre engagement

All beauty

Centre de formation

Siret : 53289345000033

Nda : 32 62 03192 62

Tel: 07 54 01 46 47

TAUX DE SATISFACTION :

%
GLOBAL - %
DU CENTRE - %
CONTENU - %
FORMATEUR

Depuis plusieurs mois nous travaillons afin de préparer notre certification QUALIOPI et démontrer notre constante amélioration continue des prestations proposées.

■ Notre responsable formation pour accompagner votre projet :

Mme PRUVOT MARIEM, depuis plus de 10 années d'expérience dans notre secteur.

All beauty

Centre de formation

Siret : 53289345000033

Nda : 32 62 03192 62

Tel: 07 54 01 46 47

■ L'équipe pédagogique :

Notre formatrice est spécialisée en qualité de praticienne, et d'experte reconnues dans leurs domaines d'intervention. Professionnelle de terrain, notre formatrice dispose des compétences pédagogiques pour faciliter votre apprentissage et l'acquisition de nouvelles compétences et rendre votre formation opérationnelle en utilisant les méthodes, techniques et outils les plus adaptés pour la thématique enseignée.

Partie 2 : **ORGANISATION DE VOTRE FORMATION**

■ Le contenu de votre formation :

Une Convention de formation a été éditée à laquelle a été annexé la Fiche programme détaillée de la formation, Le programme met en parallèle les objectifs opérationnels de la formation, les méthodes pédagogiques envisagées, les moyens d'encadrement et les modalités d'évaluation des acquis et de satisfaction des apprenants.

Votre formation a pu faire l'objet en amont d'un questionnaire spécifique pour valider les prérequis identifiés dans la Fiche programme.

La définition de prérequis et leur vérification est l'assurance que vous ne soyez pas mis en situation d'échec et que vous puissiez suivre la formation avec aisance.

All beauty

Centre de formation

Siret : 53289345000033

Nda : 32 62 03192 62

Tel: 07 54 01 46 47

✓ Analyse de votre besoin :

A votre inscription au programme de formation que vous allez suivre, vous allez ou avez renseigné un questionnaire d'analyse du besoin afin :

1- Que votre Formatrice prenne connaissance de votre activité et son environnement, votre niveau de compétence, vos préférences d'apprentissage, vos questions techniques particulières et l'existence d'un handicap qu'il prendra en compte.

2- De valider avec vous que :

- Les objectifs opérationnels mentionnés dans Fiche programme correspondent à votre projet
- Vous disposez des prérequis pour suivre avec aisance la formation et que nous trouvions le cas échéant, les solutions nécessaires pour les atteindre.

3- Que vous exprimiez d'éventuelles attentes ou souhaits autour d'une situation professionnelle vécue ou une Question technique particulière.

Ce questionnaire prévoit également la prise en charge de situations ou difficultés tel un handicap physique Ou la maîtrise de la langue française. Une assistance sera alors au préalable envisagé au cas par cas.

All beauty

Centre de formation

Siret : 53289345000033

Nda : 32 62 03192 62

Tel: 07 54 01 46 47



Cette analyse se déroule de façon papier ou dématérialisée.
Vous recevrez un mail d'invitation pour vous connecter
Et répondre au questionnaire.

■ Votre Convocation de formation :

La Convocation à la session de formation que vous vous apprêtez à suivre, vous a été adressée par courriel (ou à par votre employeur).

Elle mentionne :

- Le titre de la formation,
- Le planning indiquant les dates et durées ainsi que les heures et les lieux de rendez-vous pour chaque séquence de la formation réalisée en présentiel,
- Le nom de votre Formatrice,
- Les coordonnées de votre contact au sein de l'O.F **ALL BEAUTY**,
- Les objectifs opérationnels visés
- Le rappel des prérequis de connaissance pour accéder à la formation
- Les modalités de l'évaluation des nouveaux acquis

All beauty

Centre de formation

Siret : 53289345000033

Nda : 32 62 03192 62

Tel: 07 54 01 46 47

✓ Formation présentielle :

Il peut être mentionnée sur votre Convocation de formation, la nécessité de vous munir de vos modèles

Sont également annexés à celle-ci, sous format PDF, le présent Livret d'accueil contenant le Règlement intérieur à respecter, le plan d'accès et les conditions d'accueil du lieu de la formation ainsi qu'un guide de Prévention COVID 19.

+ Nos salle de formation



All beauty

Centre de formation

Siret : 53289345000033

Nda : 32 62 03192 62

Tel: 07 54 01 46 47

■ Votre Formatrice :

Votre Formatrice est reconnue dans notre processus de recrutement, pour ses qualités et expériences professionnelles. Elle maintient ses connaissances en continu dans son domaine d'activité.

Nous accompagnons notre Formatrice dans la maîtrise des méthodes et la capitalisation des nouvelles techniques, moyens et outils pédagogiques pour que les formations en présentiel soient concrètes et opérationnelles.

Selon le programme, un ou plusieurs Formateurs ont été choisis pour leur maîtrise du domaine qu'ils animent.

Ensemble durant votre formation, ils enrichissent et élargissent votre vision du sujet traité par leurs propres expériences, méthodologies de travail et de réflexions qu'ils mènent au quotidien

✓ Notre démarche pédagogique :

Nos démarches de formation sont personnalisées et s'intègrent à l'intérieur d'une action globale qui déploie les compétences acquises dans le travail au quotidien.

Le questionnaire d'analyse de votre besoin de formation que vous nous aurez fait parvenir aura été transmis à votre Formatrice.

Si vos demandes sont d'intérêt général et entrent dans le champ du programme que vous avez choisi, elles sont intégrées par l'intervenant au contenu de la formation.

All beauty

Centre de formation

Siret : 53289345000033

Nda : 32 62 03192 62

Tel: 07 54 01 46 47

■ Le déroulement de votre formation en présentiel :

Votre Formatrice débute la session par la présentation du sujet de la formation qui vous réunit et, poursuit par un tour de table des stagiaires afin qu'ils se présentent.

Celui-ci fait partie intégrante de la stratégie pédagogique et a pour visée l'expression par chacun de ses attentes de la formation et éventuellement de questions spécifiques qui seront traitées dans les mêmes conditions et limites que celles posées en amont de la formation.

Les supports projetés par la Formatrice ne sont qu'un repère dans le déroulé pédagogique.

La formation pratique est fortement privilégiée afin de vous doter de compétences et de méthodologies opérationnelles dans un ou plusieurs domaines à mettre en application dès la rencontre d'une situation réelle.

La Formatrice s'appuie également sur votre participation et votre expérience afin de compléter et développer vos connaissances et pratiques professionnelles au contact des autres participants.

All beauty

Centre de formation

Siret : 53289345000033

Nda : 32 62 03192 62

Tel: 07 54 01 46 47

✓ **Nos méthodes pédagogiques :**

Chaque formation s'organise autour d'une alternance de séquences théoriques et pratiques ainsi que de différents apports didactiques :

- Exercices d'application par des études de cas réels, QCM ou questions ouvertes réalisés en séances de travail individuelles ou en petits groupes
- Mises en situation professionnelle

Chacune des évaluations fait l'objet d'un corrigé par la formatrice et les apports pédagogiques, d'un débat sur l'expérience vécue.

■ **Vos ressources documentaires :**

Formation en présentiel :

Vous sont remis en début de formation selon le programme de la formation :

- Un support de cours complet
- Les énoncés et outils des exercices ainsi que des études de cas qui nécessitent une impression papier

All beauty

Centre de formation

Siret : 53289345000033

Nda : 32 62 03192 62

Tel: 07 54 01 46 47

■ Votre présence et assiduité :

Vous devez être présent(e) aux horaires de la formation indiqués sur votre Convocation de formation ou convenus avec votre Formatrice.

En cas de retard, d'absence ou d'imprévu, il est impératif de prévenir dans les meilleurs délais votre correspondant du centre de Formation qui préviendra votre Formatrice.

✓ Formation en présentiel :

Le contrôle de l'assiduité des stagiaires est assuré par votre signature chaque demi-journée de la feuille d'émargement qui est à destination du financeur de votre formation.

La signature de la feuille d'émargement conditionne la réception immédiate le dernier jour de la formation, de votre certificat de réalisation de la formation ainsi que de votre attestation de fin de formation.

All beauty

Centre de formation

Siret : 53289345000033

Nda : 32 62 03192 62

Tel: 07 54 01 46 47

■ Le contrôle de vos connaissances et de vos nouveaux acquis :

Votre formation se clôture par une évaluation des acquis permettant de valider l'acquisition des connaissances et des apprentissages.

Elle est réalisée sous forme d'un questionnaire (QCM ou questions ouvertes).

Elle peut être complétée par une production personnelle comme une mise en situation professionnelle.

La correction de l'évaluation et son argumentation ont lieu en commun avec le formateur. Il peut revenir sur une information s'il estime qu'un point particulier mérite d'être reprecisé ou reformulé.

En cas d'échec aux épreuves des tests de compétences, le responsable de formation de ALL BEAUTY Formation, Mme PRUVOST MARIEM, vous contacte afin d'analyser la situation et la recherche d'une solution de formation complémentaire si besoin afin de prévoir dans les plus brefs délais de nouvelles épreuves de tests.

All beauty

Centre de formation

Siret : 53289345000033

Nda : 32 62 03192 62

Tel: 07 54 01 46 47

Attestation de fin de formation :

Votre Formatrice formalise les résultats de votre évaluation sous l'angle des objectifs opérationnels à atteindre sur une attestation de fin de formation qu'il vous remet immédiatement par mail ou à la fin de la formation.

L'Attestation de fin de formation vous appartient. Elle est à conserver car elle a pour objet de capitaliser les résultats des formations suivies tout au long de votre vie professionnelle notamment pour les actions de courte durée ne donnant pas lieu à une certification, ou à un diplôme.

■ Evaluation de satisfaction :

En fin de formation en présentiel, il vous est demandé la mesure de votre satisfaction de la formation suivie.

Cette évaluation vous permet de nous communiquer votre avis sur l'organisation de la session et les conditions d'accueil, les méthodes pédagogiques, les moyens et supports utilisés ainsi que les qualités pédagogiques de votre formatrice.

A la lecture de toutes les évaluations de satisfaction, votre formateur réalise un compte-rendu qu'il remet au responsable de formation de notre O.F afin que l'ensemble soit analysé.

Les appréciations que vous avez formulées font l'objet d'un enregistrement et d'une analyse qualitative de la formation et du formateur au regard des autres sessions réalisées.

ALL BEAUTY Formation dispose d'un processus qualité qui prend en considération les éventuels dysfonctionnements rencontrés par les participants afin d'être proactif quant à la solution corrective adaptée tant sur le contenu de la formation elle-même que les conditions de son déroulement.

All beauty

Centre de formation

Siret : 53289345000033

Nda : 32 62 03192 62

Tel: 07 54 01 46 47

Partie 3 : VIE PRATIQUE PENDANT VOTRE FORMATION

■ L'accessibilité de la salle de formation

Formation en présentiel :

La formation présentielle se déroule au sein du siège au 26 avenue Raoul briquet 62300 Lens de ALL BEAUTY.

Nos salles de formation respectent les exigences de distanciation sociale et des barrières pour votre santé et votre sécurité collectives et individuelles.

Ils sont également retenus car ils répondent aux exigences de l'accessibilité aux personnes en situation de handicap.

Ces personnes reçoivent en amont les informations nécessaires à leur accueil sur le lieu de formation. (cf. Guide d'accueil en formation des personnes en situation de handicap - rubrique « Infos pratiques »).

L'adresse du lieu de formation vous est communiquée sur votre Convocation de formation à laquelle a été jointe le plan d'accès de la formation ou partie de formation qui se déroulent en présentiel.

Pour votre confort, vous êtes invité(e) à vous présenter à l'adresse indiquée sur votre Convocation de formation 15 minutes avant l'heure de début de la session afin d'être guidé(e) par la formatrice vers la salle de formation.

All beauty

Centre de formation

Siret : 53289345000033

Nda : 32 62 03192 62

Tel: 07 54 01 46 47

■ L'équipement des salles de formation présentielle :

Toutes les salles de l'OF sont équipées d'un paperboard, de matériels multimédias et d'une télévision permettant une animation collaborative.

Le lieu de formation permet les distances de sécurité sanitaire exigées entre chaque apprenant et leur Formateur et est limité en nombre de personnes selon la superficie de la pièce.

Tous les équipements (tables, chaises, tableaux blanc, poignées de portes et de fenêtres, interrupteurs, et matériels informatiques utilisés sont désinfectés quotidiennement et avant l'arrivée du groupe.

L'entretien des parties communes (toilettes, rampes d'escalier, ascenseurs, salles de pause, ...) ont une fréquence de nettoyage quotidienne.

Des lingettes et ou gel hydro alcoolique sont mis à disposition dans la salle.

Il peut être nécessaire d'organiser des flux de circulation ou de maintenir ouverts certaines portes afin d'éviter les contacts avec les poignées.

La salle de la formation et ses équipements tiennent compte préalablement à l'accessible et au confort de la personne en situation de handicap.

All beauty

Centre de formation

Siret : 53289345000033

Nda : 32 62 03192 62

Tel: 07 54 01 46 47

■ **Vos horaires de formation :**

Les horaires de la formation établis sont indiqués sur votre convocation de formation où un planning est établi indiquant les dates et durées, heures et lieux de rendez-vous pour chaque séquence de la formation en présentiel.

✓ **Formation en présentiel :**

La formation est prévue sur une durée journalière de 7 heures entrecoupées de temps de déjeuner et de pause.

Moments de Pause :

- Une pause de 10 minutes le matin et l'après-midi de la formation est prévue dans l'itinéraire pédagogique. C'est le moment que vous devez réserver pour vos échanges avec l'extérieur en cas de besoin.
- Pause déjeuner : l'heure de déjeuner est convenue d'un commun accord entre le formateur et les stagiaires. En formation présentielle, sauf souhait contraire par vous-même ou votre employeur, le déjeuner est pris en commun avec le formateur.
- Un micro-onde est mis à disposition des élèves
- Un réfrigérateur
- De nombreux restaurant son a proximité afin de vous restaurer (sensas, le fournil de mon enfance, Michelangelo...)
- Des petits commerces sont également à proximité tel que casino carrefour market ...

Un petit déjeuner vous est offert le 1 er jour de la formation

All beauty

Centre de formation

Siret : 53289345000033

Nda : 32 62 03192 62

Tel: 07 54 01 46 47

ALL BEAUTY Formation peut être amené à supprimer la réservation et l'organisation des repas si la pleine sécurité attendue n'était pas assurée.

Nous vous souhaitons très bonne formation !
N'hésitez pas à nous contacter au moindre besoin.

Votre responsable de formation :

Mme PRUVOT Mariem

VOS CONTACTS :



0754014647

Contactez votre responsable de formation

Pour :

- Votre futur projet formation
- Un besoin administratif ou de suivi de formation
- Une question d'ordre technique ou pédagogique



Rendez-vous sur : www.all-beauty.fr

Pour :

- Trouver rapidement une formation par domaine
- Consulter, télécharger ou imprimer le contenu complet des programmes
- S'inscrire ou inscrire plusieurs salariés aux sessions interentreprises et recevoir immédiatement la réservation
- Demander un devis pour une formation
- S'informer sur notre actualité
- Poser une question ou demander un renseignement



Pour nous faire parvenir vos documents papier :

ALL BEAUTY
all-beauty@outlook.fr

N° DA : 32 62 03192 62
Déclaration d'activité de formation enregistrée sous le n° 32 62 03192 62 du préfet de région HAUT DE FRANCE

N° SIRET : 532 893 450
00033

All beauty

Centre de formation
Siret : 53289345000033
Nda : 32 62 03192 62
Tel: 07 54 01 46 47

REFERENT HANDICAP :

Mme PRUVOT Mariem

Tel : 07.54.01.46.47

Mail : all-beauty@outlook.fr



REFERENT COVID 19:

Mme PRUVOT Mariem

Tel:07.54.01.46.07

Mail: all-beauty@outlook.fr

Merci de votre confiance !

EN Pièce jointe : LE REGLEMENT INTERIEUR DE L'O.F

All beauty

Centre de formation

Siret : 53289345000033

Nda : 32 62 03192 62

Tel: 07 54 01 46 47



ALL BEAUTY
FORMATION

All beauty

Centre de formation

Siret : 53289345000033

Nda : 32 62 03192 62

Tel: 07 54 01 46 47